

広告初登場！阪急・JR宝塚駅 徒歩7分！
9階部分・日当たり通風良好！

エスリード宝塚

価格 **2580** 万円

住宅ローンは月々
66,973円

返済期間 35年間
金利 0.50% 元利均等



宝塚小・御殿山中

- ◆阪急電鉄 宝塚駅 徒歩7分
- ◆JR宝塚駅 徒歩7分
- ◆バルコニー南西向き
- ◆平成17年2月建築
- ◆ファミリーマート 徒歩3分
- ◆阪急百貨店 徒歩8分
- ◆関西学院初等部 徒歩21分
- ◆宝塚小学校 徒歩16分
- ◆御殿山中中学校 徒歩23分

QRコード
外観写真等の
確認が可能



●所在地/宝塚市栄町3丁目●交通/阪急・JR宝塚駅 徒歩7分●構造/鉄筋コンクリート造 地上14階建9階部分●専有面積/65.45㎡●間取り/3LDK●建築/平成17年2月●管理費8,100円/月●修繕積立金5,630円/月●駐車場/12,000円/月●管理形態/日勤●取引態様/仲介●現況/居住中●引渡/平成31年3月中旬以降

テイジン宝塚リッツハウス

価格 **1180** 万円

宝塚小・御殿山中

- 所在地/宝塚市川面4丁目●交通/阪急清荒神駅 徒歩8分●専有面積/71.10㎡●間取り/3LDK●構造/鉄筋コンクリート造7階建 5階部分
- 建築/昭和56年3月●管理費/8,890円/月●修繕積立金/9,140円/月●駐車場/8,000円/月(近隣)●管理形態/日勤●取引態様/仲介●現況/居住中●引渡/相談

QRコード
外観写真等の
確認が可能

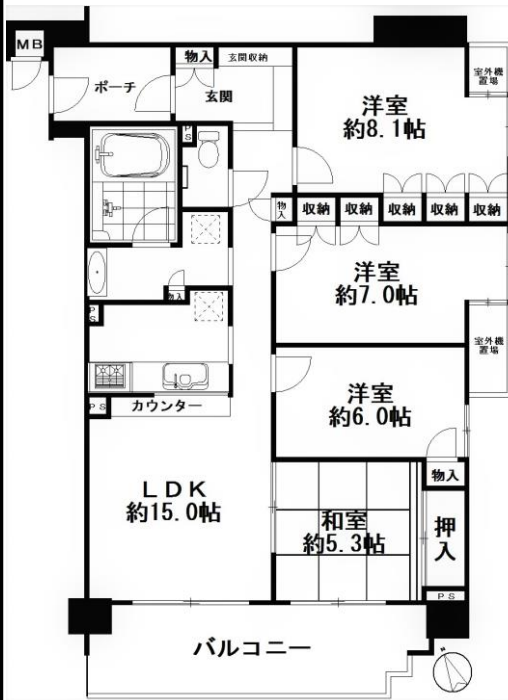


リベール宝塚ラフィーナ

ペット飼育可能♪
間取り4LDK!

価格 **2990** 万円

- 所在地/宝塚市旭町2丁目●交通/阪急清荒神駅 徒歩10分●専有面積/91.69㎡●間取り/4LDK●構造/鉄筋コンクリート造7階建 2階部分●建築/平成19年2月●管理費/12,110円/月●修繕積立金/11,190円/月●駐車場/2,000円/月●管理形態/日勤●取引態様/仲介●現況/居住中●引渡/相談



概要は平成31年1月24日現在のものです。※万が一売却済みの場合はご容赦ください。※成約の際には仲介手数料を申し受けます。※広告有効期間平成31年4月30日※図面と現況が異なる場合は現況を優先させていただきます。※間取りの帖数は約表示です。一般社団法人兵庫宅地建物取引業協会会員 公益社団法人全国宅地建物取引業保証協会会員 公益社団法人近畿地区不動産公正取引協議会加盟 免許番号兵庫県知事(第)300449号

QRコードから物件の外観写真・周辺環境等をラクラク確認出来ます。

あんしん不動産 宝塚市

検索

あんしん不動産



0120-213-577

妻・子供4人の6人家族
宅地建物取引士
住宅ローンアドバイザー
S47年生まれ 46歳



代表：さぬき かずや
讃岐 和也