

こちらのお部屋(2階)の下は共用部分(キッズルーム)です  
階下は住戸ではないので音を気にせずに生活できます

阪急日生ニュータウン花咲く丘の街F棟



価格 **1580** 万円

住宅ローンは月々  
**41,014 円**  
返済期間 35 年間  
金利 0.50% 元利均等

●所在地/川西市丸山台1丁目●交通/能勢電鉄日生中央駅 徒歩6分●専有面積/81.92㎡●間取り/3LDK●構造/鉄骨鉄筋コンクリート造10階建 2階部分●建築/平成19年6月●管理費/10,930円/月●修繕積立金/3,280円/月●駐車場/8,000円/月●管理形態/日勤●取引態様/仲介●現状/空家●引渡/相談

QRコード  
外観写真等の  
確認が可能



~平成28年6月

室内リフォーム♪~

11階部分・眺望良好♪

阪急日生ニュータウン  
花咲く丘の街B棟

価格 **1880** 万円

住宅ローンは月々  
**48,802 円**

返済期間 35 年間金利 0.50% 元利均等

●所在地/川西市丸山台1丁目●交通/能勢電鉄日生中央駅 徒歩6分●専有面積/76.53㎡●間取り/3LDK●構造/鉄骨鉄筋コンクリート造14階建 地下1階 11階部分●建築/平成11年1月●管理費/10,270円/月●修繕積立金/3,380円/月●駐車場/8,000円/月●管理形態/日勤●取引態様/仲介●現状/居住中●引渡/相談

QRコード  
外観写真等の  
確認が可能



~平成30年1月  
室内リフォーム♪~

阪急日生ニュータウン  
花咲く丘の街B棟

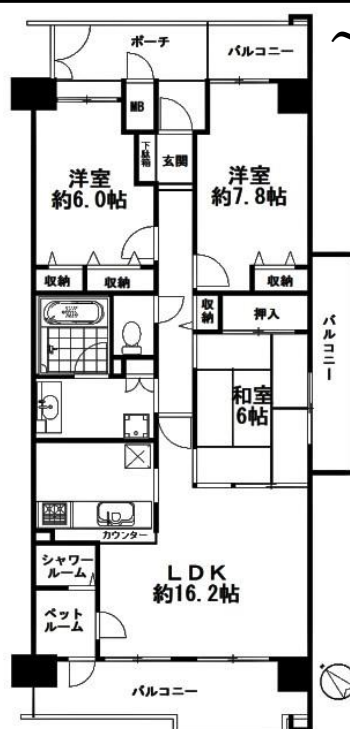
価格 **1498** 万円

住宅ローンは月々  
**38,885 円**

返済期間 35 年間  
金利 0.50% 元利均等

●所在地/川西市丸山台1丁目●交通/能勢電鉄日生中央駅 徒歩6分●専有面積/76.53㎡●間取り/3LDK●構造/鉄骨鉄筋コンクリート造14階建 地下1階 2階部分●建築/平成11年1月●管理費/9,310円/月●修繕積立金/3,060円/月●駐車場/8,000円/月●管理形態/日勤●取引態様/仲介●現状/空家●引渡/相談

QRコード  
外観写真等の  
確認が可能



~ペット飼育可能♪~

阪急日生ニュータウン  
花咲く丘の街B P棟

価格 **1980** 万円

住宅ローンは月々  
**51,397 円**

返済期間 35 年間  
金利 0.50% 元利均等

●所在地/川西市丸山台1丁目●交通/能勢電鉄日生中央駅 徒歩6分●専有面積/84.23㎡●間取り/3LDK●構造/鉄骨鉄筋コンクリート造14階建 地下1階 2階部分●建築/平成11年1月●管理費/10,250円/月●修繕積立金/3,370円/月●駐車場/8,000円/月●管理形態/日勤●取引態様/仲介●現状/居住中●引渡/相談

QRコード  
外観写真等の  
確認が可能



概要は平成30年7月22日現在のものです。※万が一売却済みの場合はご容赦ください。※成約の際には仲介手数料を申し受けます。※広告有効期間平成30年8月31日※図面と現況が異なる場合は現況を優先させていただきます。※間取りの帖数は約表示です。一般社団法人兵庫宅地建物取引業協会会員 公益社団法人全国宅地建物取引業保証協会会員 公益社団法人近畿地区不動産公正取引協議会加盟 免許番号兵庫県知事(1)第300449号

QRコードから物件の外観写真・周辺環境等をラクラク確認出来ます。

あんしん不動産 川西市

検索

あんしん不動産

0120-213-577

妻・子供4人の6人家族  
宅地建物取引士  
住宅ローンアドバイザー  
S47年生まれ 46歳



代表： 讃岐 和也