



3階部分・日当たり通風良好！

ディアステージ宝塚清荒神

- リフォーム履歴
 (平成 27 年 9 月)全室二重窓設置
 (遮音・断熱効果大)
 (平成 26 年 11 月)洗面台新調
 (昇降型ドレッサータイプ)
 (平成 26 年 4 月)
 ① システムキッチン新調
 ② 給湯器新調
 ③ 全室クロス張替
 ④ 洗面台新調

価格 **2180** 万円

住宅ローンは
 月々 **56,589 円**

返済期間 35 年間
 金利 0.50% 元利均等

QR コード
 外観写真等の
 確認が可能



●所在地/宝塚市米谷2丁目●交通/阪急清荒神駅 徒歩7分●構造/鉄筋コンクリート造 地上7階建3階部分●専有面積/70.65㎡●間取り/3LDK●建築/平成12年6月●管理費9,180円/月●修繕積立金13,710円/月●駐車場/8,000円/月●管理形態/日勤●取引態様/仲介●現況/空家●引渡/即日可能

テイジン宝塚リッツハウス

価格 **1280** 万円



宝塚小・御殿山中

●所在地/宝塚市川面4丁目●交通/阪急清荒神駅 徒歩8分●専有面積/71.10㎡●間取り/3LDK●構造/鉄筋コンクリート造7階建5階部分●建築/昭和56年3月●管理費/8,890円/月●修繕積立金/9,140円/月●駐車場/8,000円/月(近隣)●管理形態/日勤●取引態様/仲介●現況/居住中●引渡/相談

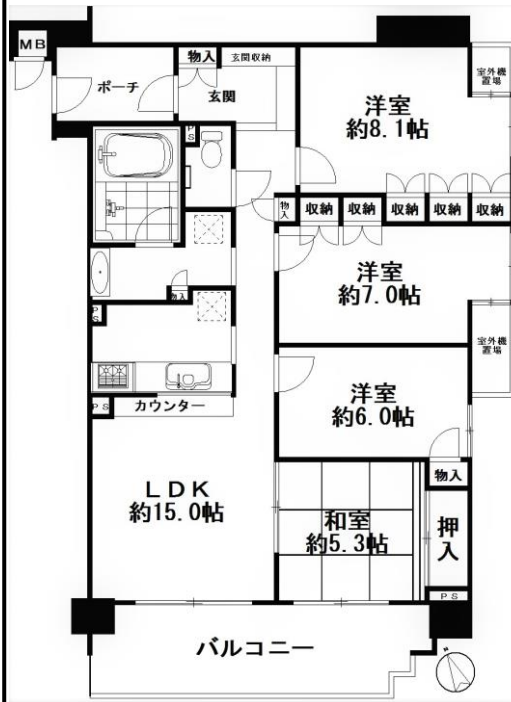
QR コード
 外観写真等の
 確認が可能



リベール宝塚ラフィーナ

ペット飼育可能♪
 間取り4LDK!

価格 **3150** 万円



●所在地/宝塚市旭町2丁目●交通/阪急清荒神駅 徒歩10分●専有面積/91.69㎡●間取り/4LDK●構造/鉄筋コンクリート造7階建 2階部分●建築/平成19年2月●管理費/12,110円/月●修繕積立金/11,190円/月●駐車場/2,000円/月●管理形態/日勤●取引態様/仲介●現況/居住中●引渡/相談



概要は平成 30 年 5 月 6 日現在のものです。※万が一売却済みの場合はご容赦ください。※成約の際には仲介手数料を申し受けます。※広告有効期間平成 30 年 6 月 30 日※図面と現況が異なる場合は現況を優先させていただきます。※間取りの帖数は約表示です。一般社団法人兵庫県地建物取引業協会会員 公益社団法人全国宅地建物取引業保証協会会員 公益社団法人近畿地区不動産公正取引協議会加盟 免許番号兵庫県知事(1)第 300449 号

QRコードから物件の外観写真・周辺環境等をラクラク確認出来ます。

あんしん不動産 宝塚市

検索

あんしん不動産



0120-213-577

妻・子供 4 人の 6 人家族
 宅地建物取引士
 住宅ローンアドバイザー
 S 47 年生まれ 46 歳



代表：さぬき かずや
 讃岐 和也