

専有面積91.69㎡ 間取り4LDK 『リベール宝塚ラフィーナ』



QRコード



価格 **3150** 万円

住宅ローンは月々
81,769 円

お借入 3150 万円・返済期間 35 年間
金利 0.50% 元利均等

- ◆阪急電鉄清荒神駅 徒歩 10 分
- ◆阪急・JR宝塚駅 徒歩 19 分
- ◆関西学院初等部 徒歩 9 分
- ◆美座小学校 徒歩 7 分
- ◆宝塚中学校 徒歩 10 分

●所在地/宝塚市旭町2丁目●交通/阪急電鉄 清荒神駅 徒歩 10分●専有面積/91.69㎡●間取り/4LDK●構造/鉄筋コンクリート造7階建2階部分●建築/平成19年2月●管理費/12,110円●修繕積立金/11,190円●駐車場/2,000円/月●管理形態/日勤●取引態様/仲介●現状/居住中●引渡/相談

高く売りたい方！早く売りたい方！

☆こちらのチラシ配布地域で

- ① マンションの場合 専有面積 60 m²以上
一戸建ての場合 延床面積 80 m²以上
- ② お引渡し時期は 4 月末まで(ご相談可能♪)
- ③ 室内の状態は問いません
- ④ ご売却価格はご相談可能です♪

ご自宅の購入を希望されている方が

本当に 3 組

いらっしゃいます。

至急の為、通常価格 + αでの購入でも構いませんとのことです。少しでもご自宅のご売却を検討されている売主様は、下記フリーダイヤルにお電話下さいませ！



あんしん不動産

0120-213-577



妻・子供 4 人の 6 人家族
宅地建物取引士 45 歳
住宅ローンアドバイザー
大手不動産仲介会社で 15 年勤務
川西市に住んで 13 年♪
好きな言葉は『感謝』

代表：さぬき かずや
讃岐 和也

ポスティング スタッフ募集♪

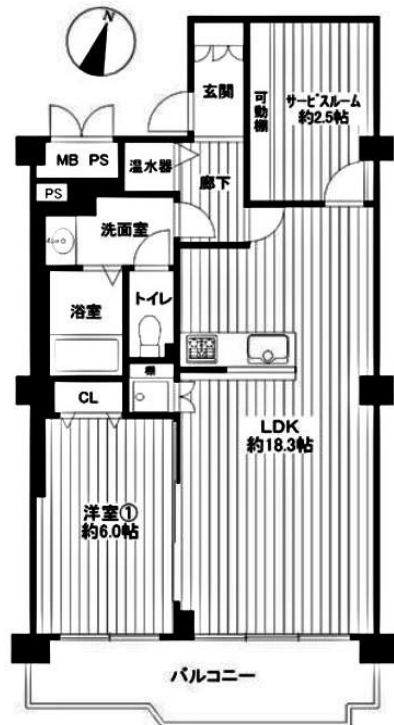
戸建やマンションにチラシを配る簡単な仕事です
・運動不足解消！
・ダイエットにも効果的！

『南ひばりが丘コーポラス』

価格 **1198** 万円

住宅ローンは月々
30,890 円

お借入 1190 万円・返済期間 35 年間
金利 0.50% 元利均等



リフォーム内容(平成 29 年 9 月)①キッチン新調 ②浴室新調 ③フロアタイル張替(LD・洋室・納戸・廊下)④クッションフロア張替(洗面室・トイレ)⑤全室クロス張替⑥ハウスクリーニング

●所在地/宝塚市口谷東1丁目●交通/阪急電鉄山本駅 徒歩 13分●専有面積/62.32㎡●間取り/3LDK●構造/鉄筋コンクリート造6階建2階部分●建築/昭和55年8月●管理費/6,680円●修繕積立金/8,100円●駐車場/6,000~8,000円/月●管理形態/日勤●取引態様/仲介●現状/空家●引渡/即可能