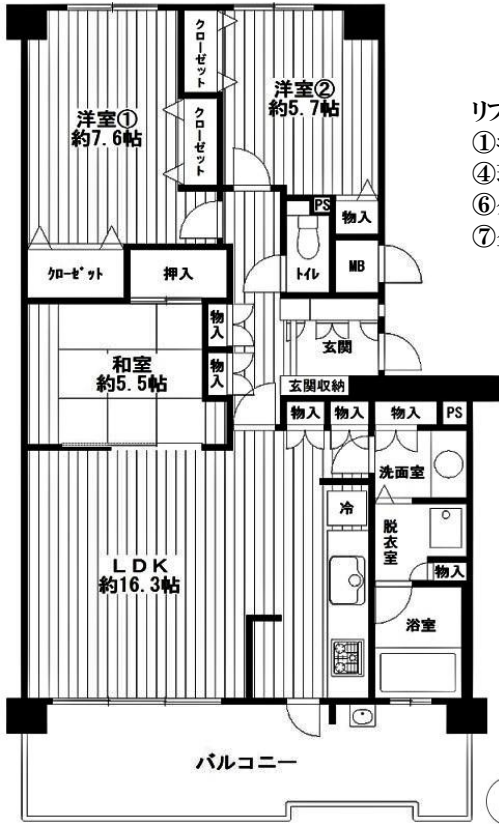


# 『あんしん不動産』 2月のオススメマンションはこちらです♡

バルコニー南側から大阪平野の眺望が広がります  
室内は綺麗にリフォームされてます！

## 『ギャラリーコート雲雀丘花屋敷1番館』



価格 **2298** 万円

- リフォーム内容(平成 29 年 4 月)
- ①キッチン新調 ②給湯器新調 ③洗面台新調
  - ④琉球畳新調(和室) ⑤フロアタイル上張(LDK・廊下)
  - ⑥クッションフロア張替(洗面室・トイレ)
  - ⑦全室クロス張替 ⑧ハウスクリーニング

- ◆阪急電鉄 雲雀丘花屋敷駅 徒歩 6 分
- ◆阪急電鉄 川西能勢口駅 徒歩 16 分
- ◆JR川西池田駅 徒歩 14 分
- ◆西友まで 徒歩 16 分
- ◆セブンイレブンまで徒歩 6 分
- ◆川西阪急まで徒歩 18 分
- ◆雲雀丘学園小学校 徒歩 8 分
- ◆長尾台小学校 徒歩 10 分
- ◆南ひばりガ丘中学校 徒歩 22 分

住宅ローンは月々  
**59,445 円**  
お借入 2290 万円・返済期間 35 年間  
金利 0.50% 元利均等



QRコード

QRコードからマンションの外観写真や周辺環境等を確認できます♪

- 所在地/宝塚市雲雀丘1丁目●交通/阪急雲雀丘花屋敷駅 徒歩6分●構造/鉄筋コンクリート造 地上3階建 3階部分●専有面積/82.29㎡●間取り/3LDK●建築/平成13年1月●管理費10,400円/月●修繕積立金14,800円/月●駐車場12,000~15,000円/台●取引態様/仲介●現況/空家●引渡/即可能

阪急電鉄 雲雀丘花屋敷駅まで平坦徒歩4分  
ペット飼育可能マンション♪  
『グランヴェール雲雀丘』



価格 **2780** 万円

- ◆阪急電鉄 雲雀丘花屋敷駅 徒歩 4 分
- ◆阪急電鉄 川西能勢口駅 徒歩 16 分
- ◆JR川西池田駅 徒歩 16 分
- ◆ペット飼育可(管理規約により制限あり)
- ◆南側道路から1段高く、リビングに開放感あり
- ◆防音室あり(洋室 5.3 帖部分)
- ◆雲雀丘学園小学校 徒歩 3 分
- ◆長尾台小学校 徒歩 20 分
- ◆南ひばりガ丘中学校 徒歩 13 分

住宅ローンは月々  
**72,164 円**  
お借入 2780 万円・返済期間 35 年間  
金利 0.50% 元利均等



QRコードからマンションの外観写真や周辺環境等を確認できます♪

- 所在地/宝塚市雲雀丘3丁目●交通/阪急雲雀丘花屋敷駅 徒歩4分●専有面積/83.70㎡●間取り/3LDK●構造/鉄筋コンクリート造3階建 地下1階 1階部分●建築/平成8年6月●管理費/17,930円/月●修繕積立金/19,710円/月●駐車場/14,000円/月●管理形態/日勤●取引態様/仲介●現況/居住中●引渡/相談



あんしん不動産 宝塚市

検索

あんしん不動産

〒666-0122

川西市東多田1丁目4-1 営業時間10:00~21:00

0120-213-577



概要は平成 30 年 2 月 10 日現在のものです。※万が一売却済みの場合はご容赦ください。※成約の際には仲介手数料を申し受けます。※広告有効期間平成 30 年 3 月 31 日※図面と現況が異なる場合は現況を優先させていただきます。※間取りの帖数は約表示です。一般社団法人兵庫宅地建物取引業協会会員 公益社団法人全国宅地建物取引業保証協会会員 公益社団法人近畿地区不動産公正取引協議会加盟 免許番号兵庫県知事(1)第 300449 号