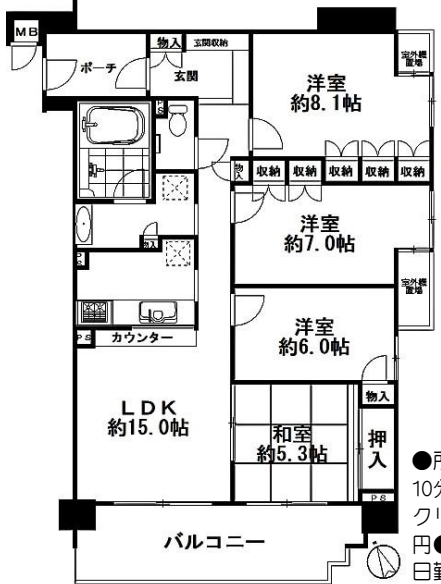


専有面積91.69㎡ 間取り4LDK 『リベール宝塚ラフィーナ』



価格 **3160** 万円

住宅ローンは月々
82,028 円

返済期間 35 年間
金利 0.50% 元利均等

- ◆阪急電鉄清荒神駅 徒歩 10 分
- ◆阪急・JR宝塚駅 徒歩 19 分
- ◆関西学院初等部 徒歩 9 分
- ◆美座小学校 徒歩 7 分
- ◆宝塚中学校 徒歩 10 分

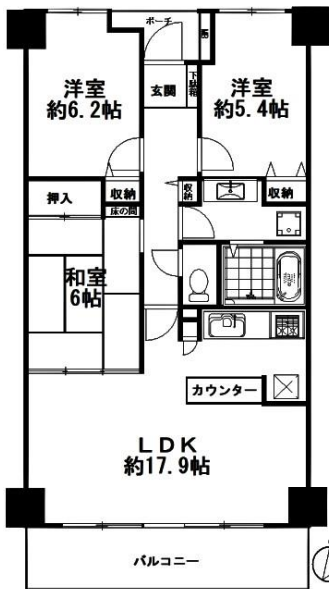
●所在地/宝塚市旭町2丁目●交通/阪急電鉄 清荒神駅 徒歩 10分●専有面積/91.69㎡●間取り/4LDK●構造/鉄筋コンクリート造7階建2階部分●建築/平成19年2月●管理費/12,110円●修繕積立金/11,190円●駐車場/2,000円/月●管理形態/日勤●取引態様/仲介●現状/居住中●引渡/相談

QRコードからマンションの外観写真や周辺環境を確認できます♪



QRコード

『阪急逆瀬台アヴェルデ2番館』



価格 **1250** 万円

住宅ローンは月々
32,448 円

返済期間 35 年間
金利 0.50% 元利均等

- ◆阪急電鉄逆瀬川駅 バス 9 分
アヴェルデ前停 徒歩 1 分
- ◆逆瀬台小学校 徒歩 13 分
- ◆光が丘中学校 徒歩 30 分

●所在地/宝塚市逆瀬台1丁目●交通/阪急電鉄 逆瀬川駅 バス9分 アヴェルデ前停 徒歩1分●専有面積/77.59㎡●間取り/3LDK●構造/鉄骨鉄筋コンクリート造9階地下1階建3階部分●建築/昭和63年3月●管理費/9,640円●修繕積立金/13,030円●駐車場/7,000円/月●管理形態/日勤●取引態様/仲介●現状/居住中●引渡/相談

QRコードからマンションの外観写真や周辺環境を確認できます♪



QRコード

高く売りたい方！早く売りたい方！ 大至急ご売却物件求む！

あんしん不動産は、平成 29 年 1 月～12 月の期間で、宝塚市・川西市・西宮市の不動産仲介(マンション・戸建て・土地)を 51 件させて頂きました。

あんしん不動産は、売主様の大切な資産を、より高く、より早くご成約させることを、常に考えて行動しております。

お急ぎの売主様には、弊社で不動産の買取りも行っておりますのでご相談下さい。

ご自宅のご売却を、少しでもお考えの売主様は、下記フリーダイヤルにお電話下さい。無料相談を実施しております。どうぞ宜しくお願い致します。



あんしん不動産

0120-213-577



妻・子供 4 人の 6 人家族
宅地建物取引士 45 歳
住宅ローンアドバイザー
大手不動産仲介会社で 15 年勤務
川西市に住んで 13 年♪
好きな言葉は『感謝』

代表：さぬき かずや
讃岐 和也

ポスティング
スタッフ募集♪

戸建やマンションにチラシを配る簡単な仕事です
・運動不足解消！
・ダイエットにも効果的！