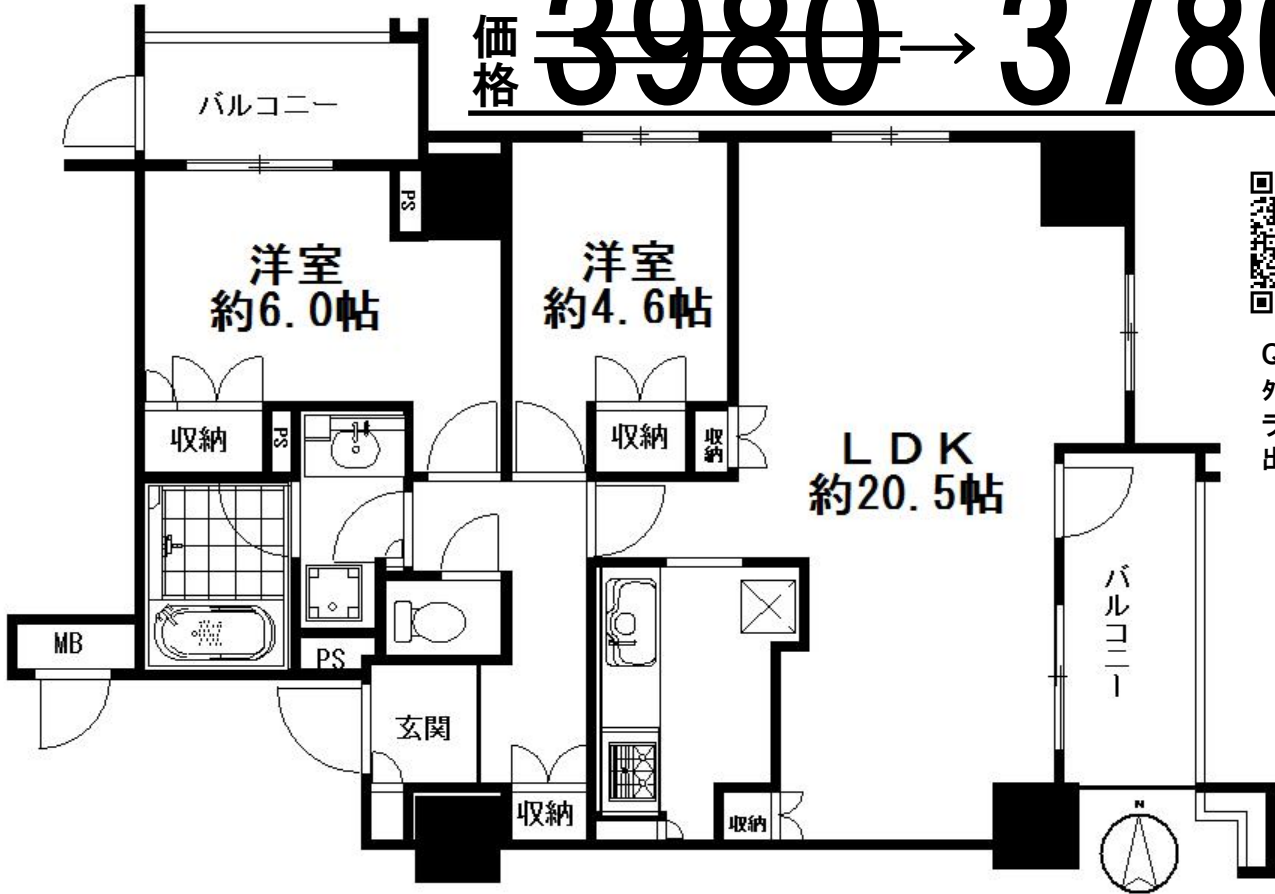


タワーマンション 21階部分の北東角部屋
宝塚大劇場から徒歩2分 LDKは約20.5帖
『ファミリー宝塚グランスイートタワー』

価格 ~~3980~~ → 3780 万円



QRコードから
外観写真等
ラクラク確認
出来ます！

- ◆阪急電鉄 宝塚南口駅 徒歩 5分
- ◆阪急電鉄 宝塚駅 徒歩 8分
- ◆3LDKを2LDKに変更してます
- ◆ローソン 徒歩 4分(約 320m)
- ◆いかりスーパーマーケット 徒歩 7分(約 550m)
- ◆阪急オアシス 徒歩 4分(約 300m)

住宅ローンは月々

98,123 円

返済期間 35年間 金利 0.50% 元利均等

●所在地/宝塚市武庫川町●交通/阪急 宝塚南口駅 徒歩5分 阪急宝塚駅 徒歩8分 JR宝塚駅 徒歩10分●構造/鉄筋コンクリート造 地上32階建 21階部分●専有面積/70.21㎡●間取り/2LDK●建築/平成15年9月●管理費12,000円/月●修繕積立金8,640円/月●駐車場9,400~21,000円/月●管理形態/日勤●取引態様/仲介●現況/居住中●引渡/相談

概要は平成 29 年 12 月 30 日現在のもので、※万が一売却済みの場合はご容赦ください。※成約の際には仲介手数料を申し受けます。※広告有効期間平成 30 年 1 月 31 日※図面と現況が異なる場合は現況を優先させていただきます。※間取りの帖数は約表示です。一般社団法人兵庫宅地建物取引業協会会員 公益社団法人全国宅地建物取引業保証協会会員 公益社団法人近畿地区不動産公正取引協議会加盟 免許番号兵庫県知事(1)第 300449 号

QRコードから物件の外観写真・周辺環境等をラクラク確認出来ます。



あんしん不動産

0120-213-577

宅地建物取引士
住宅ローンアドバイザー
S47年生まれ A型
妻・子供4人の6人家族



代表：さぬき かずや
讃岐 和也