

『あんしん不動産』 10月のオススメ物件はこちら♡

宝塚大劇場まで徒歩2分

タワーマンションの21階部分 LDKは約20.5帖

『ファミリー宝塚グランスイートタワー』

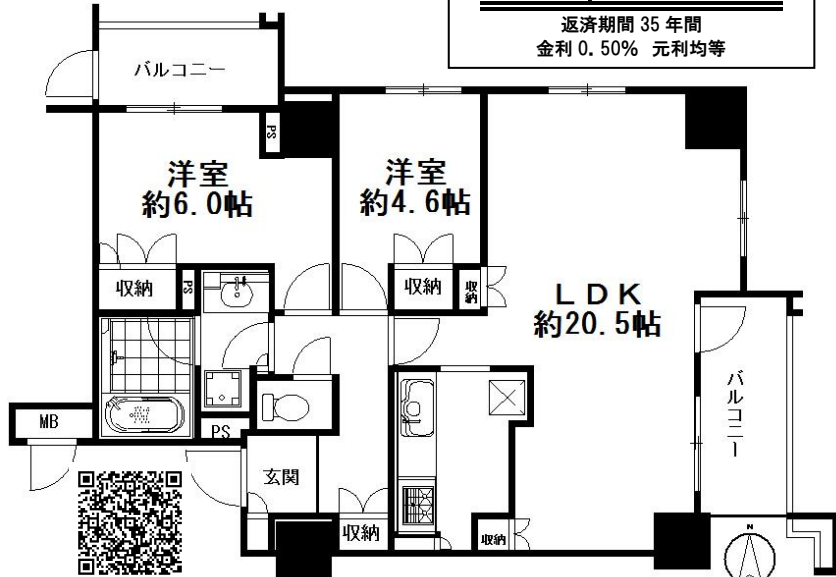
3,980万円

- ◆阪急電鉄 宝塚南口駅 徒歩 5分
- ◆阪急電鉄 宝塚駅 徒歩 8分
- ◆3LDKを2LDKに変更されています
- ◆ローソン 徒歩 4分
- ◆いきなりスーパーマーケット 徒歩 7分
- ◆阪急オアシス 徒歩 4分
- ◆宝塚小学校 徒歩 6分
- ◆関西学院 初等部 徒歩 5分
- ◆御殿山中学校 徒歩 19分

今のアパートのお家賃と比べてみてください！

住宅ローンは月々
103,314 円

返済期間 35年間
金利 0.50% 元利均等



QRコードからマンションの外観写真や周辺環境等を確認できます♪

- 所在地/宝塚市武庫川町1 ●交通/阪急宝塚南口駅 徒歩5分 ●構造/鉄筋コンクリート造 地上32階建 21階部分 ●専有面積/70.21㎡ ●間取り/2LDK ●建築/平成15年9月 ●管理費12,000円/月 ●修繕積立金8,640円/月 ●駐車場9,400円/台 ●取引態様/仲介 ●現況/居住中 ●引渡/相談

あんしん不動産 宝塚市

検索

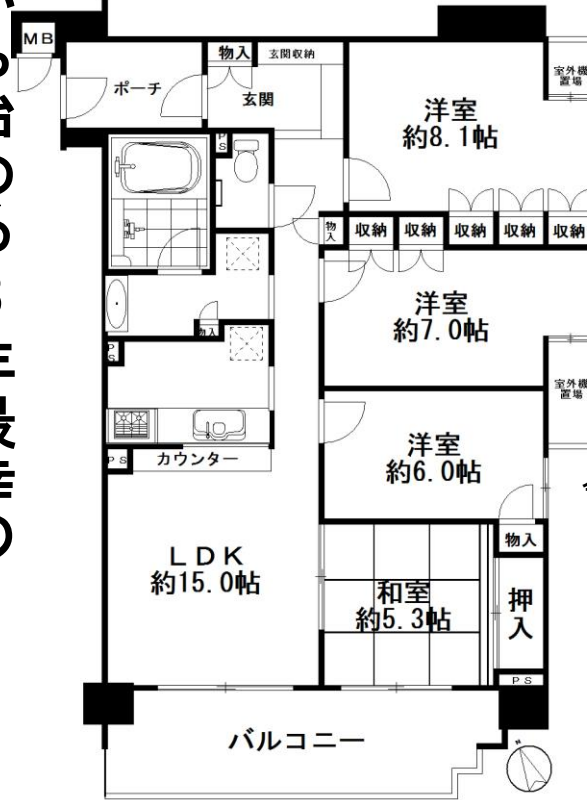
あんしん不動産



『今から始める
2018年最幸の
ライフスタイル創り』

ペット飼育可能マンション♪ 専有面積91.69㎡ 間取り4LDK 『リベール宝塚ラフィーナ』

3,160万円



- ◆阪急電鉄清荒神駅 徒歩 10分
- ◆阪急・JR宝塚駅 徒歩 19分
- ◆トーホーストア 徒歩 1分
- ◆ファミリーマート 徒歩 3分
- ◆阪急オアシス 徒歩 2分
- ◆関西学院初等部 徒歩 9分
- ◆美座小学校 徒歩 7分
- ◆宝塚中学校 徒歩 10分

今のアパートのお家賃と比べてみてください！

住宅ローンは月々
82,028 円

返済期間 35年間
金利 0.50% 元利均等



QRコードからマンションの外観写真や周辺環境等を確認できます♪

- 所在地/宝塚市旭町2丁目 ●交通/阪急電鉄 清荒神駅 徒歩10分 ●専有面積/91.69㎡ ●間取り/4LDK ●構造/鉄筋コンクリート造7階建2階部分 ●建築/平成19年2月 ●管理費/12,110円 ●修繕積立金/11,190円 ●駐車場/2,000円/月 ●管理形態/日勤 ●取引態様/仲介 ●現況/居住中 ●引渡/相談

〒666-0122

川西市東多田1丁目4-1 営業時間10:00~21:00

0120-213-577



概要は平成 29年 10月 17日現在のものです。※万が一売却済みの場合はご容赦ください。※成約の際には仲介手数料を申し受けます。※広告有効期間平成 29年 11月 30日※図面と現況が異なる場合は現況を優先させていただきます。※間取りの帖数は約表示です。一般社団法人兵庫宅地建物取引業協会会員 公益社団法人全国宅地建物取引業保証協会会員 公益社団法人近畿地区不動産公正取引協議会加盟 免許番号兵庫知事(1)第 300449号