

『あんしん不動産』 9月のオススメ物件はこちら♡

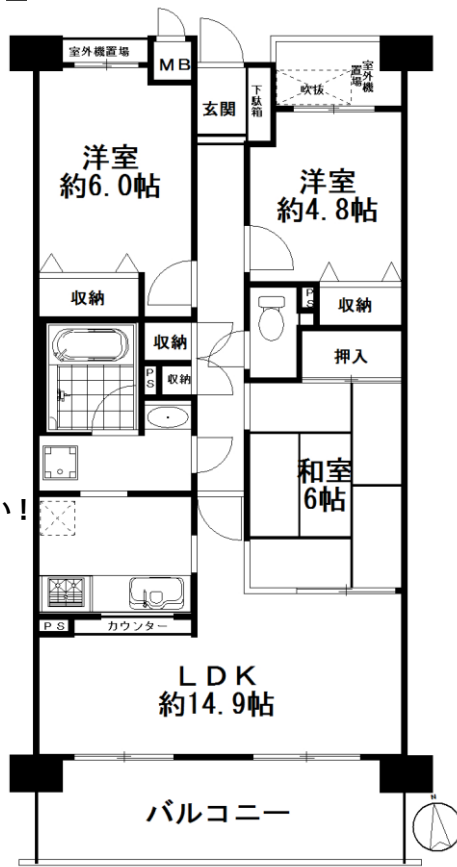
阪急 清荒神駅まで徒歩6分の好立地！
『宝塚清荒神ヒルズ』

2,080万円

- ◆阪急電鉄 清荒神駅 徒歩 4分
- ◆阪急電鉄 宝塚駅 徒歩 18分
- ◆ファミリーマート 徒歩 3分
- ◆トーホーストア 徒歩 5分
- ◆コープこうべ 徒歩 6分
- ◆TSUTAYA 徒歩 4分
- ◆宝塚小学校 徒歩 9分
- ◆御殿山中学校 徒歩 22分
- ◆関西学院初等部 徒歩 10分

今のアパートのお家賃と比べてみてください！

住宅ローンは月々
54,918 円
返済期間 35 年間
金利 0.60% 元利均等



ライフスタイル創り

『今から始める
2018年最幸の』

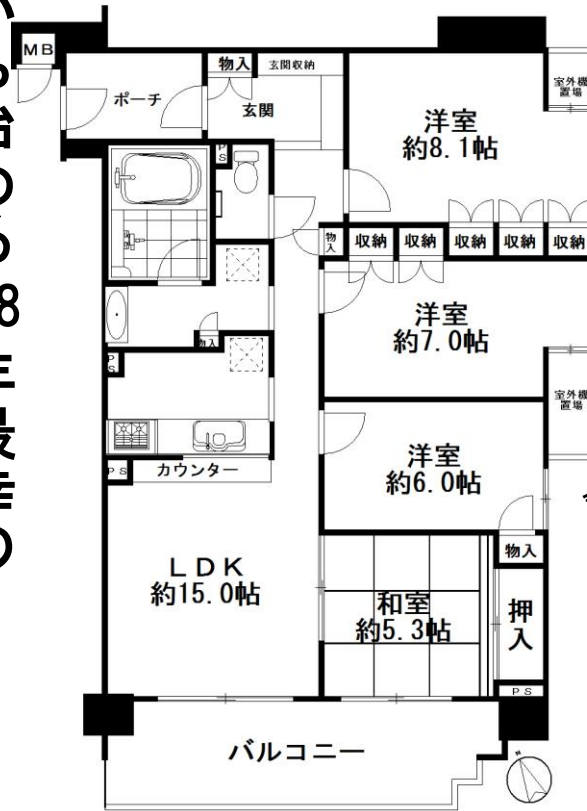
ペット飼育可能マンション♪
専有面積91.69㎡ 間取り4LDK
『リベール宝塚ラフィーナ』

3,160万円

- ◆阪急電鉄清荒神駅 徒歩 10分
- ◆阪急・JR宝塚駅 徒歩 19分
- ◆トーホーストア 徒歩 1分
- ◆ファミリーマート 徒歩 3分
- ◆阪急オアシス 徒歩 2分
- ◆関西学院初等部 徒歩 9分
- ◆美座小学校 徒歩 7分
- ◆宝塚中学校 徒歩 10分

今のアパートのお家賃と比べてみてください！

住宅ローンは月々
83,433 円
返済期間 35 年間
金利 0.60% 元利均等



QRコードからマンションの外観写真や周辺環境等を確認できます♪

- 所在地/宝塚市旭町1丁目●交通/阪急清荒神駅 徒歩6分●構造/鉄筋コンクリート造 地上12階建 7階部分●専有面積/72.67㎡●間取り/3LDK●建築/平成8年2月●管理費8,400円/月●修繕積立金5,000円/月●駐車場8,000円/台●取引態様/仲介●現況/空家●引渡/即日可能

QRコードからマンションの外観写真や周辺環境等を確認できます♪

- 所在地/宝塚市旭町2丁目●交通/阪急電鉄 清荒神駅 徒歩10分●専有面積/91.69㎡●間取り/4LDK●構造/鉄筋コンクリート造7階建2階部分●建築/平成19年2月●管理費/12,110円●修繕積立金/11,190円●駐車場/2,000円/月●管理形態/日勤●取引態様/仲介●現況/居住中●引渡/相談

あんしん不動産 宝塚市

検索

あんしん不動産

〒666-0122

川西市東多田1丁目4-1 営業時間10:00~21:00

0120-213-577



概要は平成 29 年 9 月 18 日現在のものです。※万が一売却済みの場合はご容赦ください。※成約の際には仲介手数料を申し受けます。※広告有効期間平成 29 年 11 月 30 日※図面と現況が異なる場合は現況を優先させていただきます。※間取りの帖数は約表示です。一般社団法人兵庫宅地建物取引業協会会員 公益社団法人全国宅地建物取引業保証協会会員 公益社団法人近畿地区不動産公正取引協議会加盟 免許番号兵庫知事(1)第 300449 号