

Heartful-Town  
《新築分譲住宅》  
宝塚山本台II

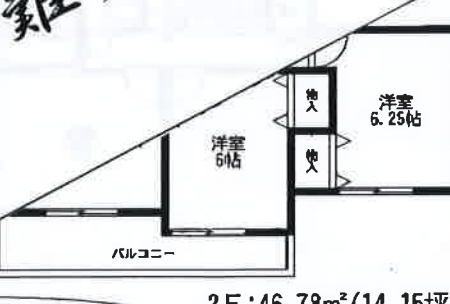
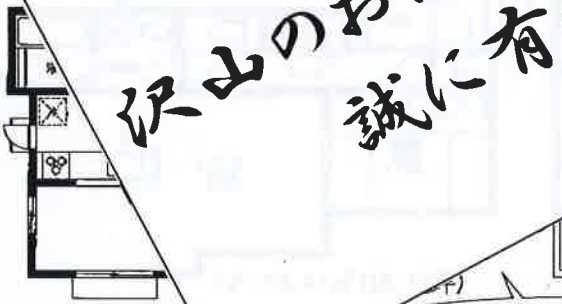
【全1棟 今回販売1棟】  
価格 **2,980**万円  
阪急宝塚線  
「山本」駅徒歩18分

- 物件概要
- 所在地/兵庫県宝塚市山本台三丁目190番2(宝塚市山本台三丁目12-1の東側)
  - 地目/宅地
  - 築年月/2017年8月完成予定
  - 入居日/2017年8月下旬
  - 構造・規模/木造2階建
  - 用途地域/第1種低層住居専用地域
  - 建ぺい率/50%
  - 防火指定/指定なし
  - 公法制限/宅地造成工事等規制区域・景観法壁面後退1m・第1種高度地区
  - 土地権利/所有権
  - 道路/東側幅員4.3m公道(法42条1項1号道路)
  - 設備/関西電力・公営水道
  - 竣工/2017年8月完成予定
  - 現況/未完
  - 高級S仕様
  - 容積率/100%
  - 砂防法
  - 都市ガス・公共下水

- Life Information
- 山手台小学校.....1,088m
  - 山手台中学校.....597m
  - 長尾幼稚園.....930m
  - 万代宝塚中筋店.....1,118m
  - サンクス宝塚中筋山手店.....847m
  - 宝塚中筋郵便局.....1,458m
  - 池田泉洲銀行山本支店.....1,312m

※網戸・ハンガーパイプ・現地境界フェンス・説明書等は別途オプションです。※図面と現況が異なる場合は、現況優先と致します。※水漏れ保証含む ※TVアンテナ・CATV・インターネット等配線工事はお客負担となります  
※明細書に基づき、敷地面積及びプランに変更がある場合があります。※高低差表記は現況と異なる場合、現況を優先させていただきます。※建物、設備は実測とは多少異なる場合があります。外観は実測とは異なります。※又、植栽及び塀は図面に含まれておりません。※サッシ位置及びサイズは、実測とは異なる場合があります。※性能評価については、プランにより最高等級が取得出来ない場合があります。

豊かな緑に彩られた閑静な住宅街に  
いいだのいい家が誕生します！

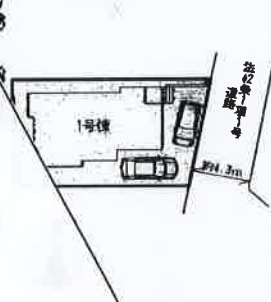


日当たりが良く家族みんなで寛げる  
15帖の広々としたLDK！

2F:46.78㎡(14.15坪)

成約御礼  
沢山のお問い合わせを頂戴しまして  
誠に有難うございました

【配置図】



拡大図



現地案内図



優良住宅取得支援制度  
対象物件

【フラット35S】保証型  
購入金額の100%借入可能！  
【フラット35S】  
※フラット35Sは住宅ローン控除の対象となります。  
※フラット35Sはフラット35Sの適用範囲内です。

設計住宅性能評価書取得済  
建設住宅性能評価書取得予定

住宅性能評価制度とは、構造の安全、火災時の安全、高齢者等への配慮などを定めた基準に基づいて客観的に評価し、第三者が住宅の性能について保証することです。各住宅の性能に対して住宅性能評価書が発行されます。

性能評価書において、6項目の最高等級取得

- ・耐震等級 (耐震・揺動のしにくさ) 東京では震度6から震度7の1.5倍の地震にも耐えられる。
- ・耐風等級 50年に一度発生する最大風速の1.2倍に耐えられる。
- ・ホルムアルデヒド発散等級 居室の内装材からのホルムアルデヒドの放出量を少なくする対策。
- ・劣化対策等級 (構造躯体等) 築後25年から50年6ヶ月住宅。
- ・維持管理対策等級 専用の給排水管及びガス管の維持管理(清掃・点検及び修理)を容易にするための必要対策。

※3種類の場合、耐震等級が最高等級の3を取得出来ない場合がございます。

ハウスプラス住宅性能保証採用 (第三者による建物保険付保) 引渡し後1年間の保証を行います

※7年 上記保証期間内一定の条件を満たした場合は、保証料30%引きによる最長30年の無料保証期間が受けられます。

※5年保証 5年保証期間内一定の条件を満たした場合は、保証料50%引きによる最長30年の無料保証期間が受けられます。



あんしん不動産

URL <http://anshin7-estate.com> E-mail [info@anshin7-estate.com](mailto:info@anshin7-estate.com)  
兵庫県知事(1)第300449号 (一社)兵庫県宅地建物取引業協会会員 (公社)全国宅地建物取引業協会会員 (公社)近畿地区不動産公正取引協議会加盟

〒666-0122  
兵庫県川西市東多田1丁目4-1  
TEL:072-764-5032 FAX:072-764-5033  
代表:讃岐(さぬき)和也 携帯電話:090-5367-5926

態様 仲介  
報酬形態 分かれ



弊社HP  
QRコード